

Infomappe



*Flieger,
grüß' mir die Sonne*

**LANDESJUGENDTREFFEN
DER DLRG IN BÜREN - 2016**

und übrigens ...

**Wir
retten
Leben!**

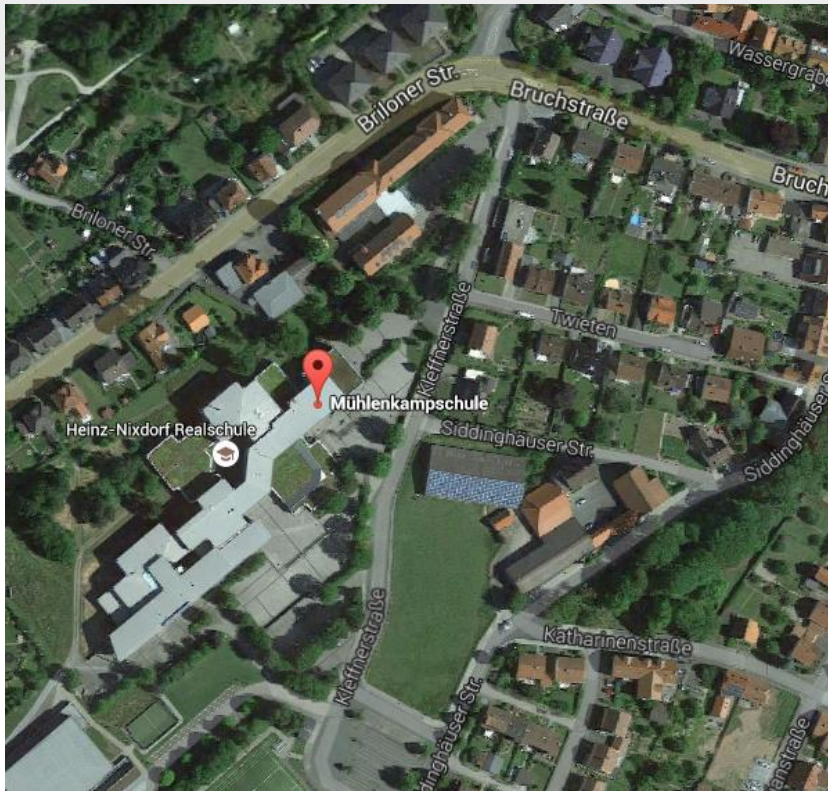
Inhalt



- Anreise & Adresse
- A-Z
- Wissenswertes
(Betreuer, Teilnehmer, Verpflegung, Geländeübersicht)
- Programmübersicht
- Programmdetails



Anreise & Adresse



Heinz-Nixdorf Realschule (Mühlenkampfschule)

Kieffnerstraße 4

33142 Büren



A-Z

Teilnehmeralphabet A-M



Aufsichtspflicht: Liegt bei den Betreuern der Ortsgruppen.

Ballspiele: Bitte nur in der Turnhalle oder auf dafür ausgewiesenen Flächen.

Betreuerbesprechung: Immer um 22:00 Uhr. Bitte kommt alle (ein Betreuer je OG), denn dort gibt es wichtige Infos und ihr könnt eure Kritik konstruktiv loswerden.

Cafete: Hier gibt's leckere Waffeln oder Kuchen, Süßes und etwas zu Trinken.

Dosenbier: Genauso wie jeglicher Alkohol auf dem gesamten Gelände verboten.

Für Personen, die auf dem Gelände alkoholisiert angetroffen werden, ist das LJTr vorzeitig beendet.

Erste Hilfe: gibt's in der → Zentrale, oder bei den Streifen der → SiSa

Fremde: haben auf dem Gelände nichts zu suchen, sagt bitte der → SiSa Bescheid.

Besucher bitte in der → Zentrale anmelden, dort gibt es Besucherausweise.

Getränke: Gibt es zu den Mahlzeiten, an den Programmpunkten wird Mineralwasser bereitgestellt. Ausgabe von Wasserflaschen an Teilnehmer erfolgt nur gegen Pfandgeld. Weitere Getränke gibt es in der Cafete oder sind selbst mitzubringen.

Gemeinsame Abendveranstaltung: 19.30 Uhr bis ca. 21:30 / 22:00 Uhr. Hier sollen wirklich alle dabei sein!

Handy: vom Leiter der Gruppe immer mitzuführen, damit er für die → SiSa immer erreichbar ist. **Tel. der Zentrale: 0160-99006404**

Infos: zum Programm gibt's beim InfoPoint

Mülltrennung und Müllvermeidung: Ihr habt bei der Anreise einen gelben und einen blauen Sack erhalten. Da wir die Müllmenge so gering wie möglich halten müssen, trennt bitte den Abfall.

und übrigens ...

**Wir
retten
Leben!**

A-Z

Teilnehmeralphabet N-Z



Nachruhe: Ab 22:00 Uhr soll es im Gebäude und auf dem Außengelände bitte ruhiger werden.

Ordnung muss sein! Bitte haltet das Gelände sauber, umso weniger müsst ihr am Montag in euren Reinigungsbezirken tun.

Parken: Es gibt einen Parkplatz vor und einen am Geländeeingang – bitte fahrt nicht bis auf den Schulhof. Gesonderte Bushaltestelle findet sich oben an der Straße. Parkplatz für Busse auf dem ausgewiesenen Parkplatz.

Rauchen: nur im Raucherbereich

SiSa: Truppe, die sich um die Sicherheit und den Sanitätsdienst kümmert. Einen Ansprechpartner findet ihr immer in der → Zentrale. Bitte folgt ihren Anweisungen. Gekennzeichnet durch gelbe Westen.

Teilnehmerkarten: Sind immer sichtbar am Körper zu tragen. Beschriftet sie bitte mit euren Namen und eurer Gliederung. Bei Verlust der Teilnehmerkarte wird für die Erstellung einer Ersatzkarte ein Entgelt von 0,50 € erhoben.

Turnschuhe: in der Turnhalle Pflicht

Unfälle und Beschädigungen: Bitte in der Zentrale melden, wir werden euch schon nicht den Kopf abreißen.

Verpflegung: Frühstück von 7.30 Uhr bis 9.00 Uhr. Mittags 11:45 Uhr bis 13.30 Uhr. Abends 17:45 Uhr bis 19.30 Uhr. Achtet bitte auf eure entsprechende Essenszeit (siehe Plan)

Hinweis: Weder am Samstag, noch am Montag ist eine Mittagsverpflegung vorgesehen.

Wasser: Mineralwasser wird an den Programmpunkten vom Veranstalter gestellt. Flaschenausgabe an Teilnehmer erfolgt nur gegen Entrichtung des Pfandgeldes.

Wegweiser: Die wichtigen Räume (SiSa, InfoPoint, Programmräume, Verpflegungsplatz etc.) werden vor Ort mit entsprechenden Wegweisern und Schildern markiert.

Zentrale: Hier bekommt Ihr Hilfe bei allen Problemen/Informationen zu den Themen Organisation und Sicherheit. Informationen zum Programm gibt es dort allerdings nicht.

und übrigens ...

**Wir
retten
Leben!**

Wissenswertes für Betreuer



Liebe Betreuerinnen und Betreuer,

bitte beachtet die folgenden Punkte, damit Ihr und wir ein reibungsloses Treffen erleben können:

- Auch Ihr seid Teilnehmer, bitte beachtet also auch die Punkte unter Wissenswertes für Teilnehmer.
- Das Wichtigste ist, dass Ihr immer wisst, wo Eure Teilnehmer sind bzw. wer gerade an welchen Angeboten teilnimmt. Wie Ihr das organisiert, bleibt Euch überlassen. Natürlich könnt Ihr Euch jederzeit Tipps und Hilfen bei uns holen.
- Auch wenn Kinder an den Angeboten teilnehmen, die Aufsichtspflicht liegt weiterhin bei Euch – die Mitarbeiter sind hauptsächlich für die Durchführung der Angebote zuständig, nicht für die Betreuung der Kinder.
- Das Telefon mit der Rufnummer, die Ihr in der Zentrale angegeben habt, muss ständig (rund um die Uhr, auch Nachts) erreichbar sein. Sollte das einmal nicht möglich sein (z.B. Schwimmbadbesuch oder so), gebt das Telefon bitte an einen anderen Betreuer oder leitet ankommende Anrufe auf dessen Telefon um.
- Zeigt Euren Kindern gleich zu Anfang die wichtigsten Örtlichkeiten wie die Toiletten, die Zentrale, die Essensausgabe, die Duschen, die Cafeteria und die Informationswand mit dem Programm.
- Schickt Eure Kinder pünktlich zum Essen und überzeugt Euch (insbesondere bei kleinen Kindern), dass sie ausreichend essen und trinken.

und übrigens ...

**Wir
retten
Leben!**

Wissenswertes für Betreuer



- Achtet auf wetterangepasste Kleidung, gegebenenfalls auch auf Sonnenschutz usw.
- Ihr seid für einige Dienste eingetragen, um uns bei der Organisation des Treffens zu helfen. Dafür schon einmal ein dickes Dankeschön, ohne Eure Unterstützung könnten wir das Treffen nicht durchführen. Um Unstimmigkeiten zu vermeiden, tretet diese Dienste bitte unbedingt pünktlich an! (Jeweils nach der Mahlzeit melden)
- Es gibt keine „Betreuertoiletten“. Es liegt also auch in Eurem Interesse, dass Eure Teilnehmer die Toiletten sauber halten.
- Nehmt unbedingt an den Betreuerbesprechungen teil. Dort erfahrt Ihr Programmänderungen und Neuigkeiten, außerdem könnt Ihr dort Kritik und Anregungen loswerden. Samstag und Sonntag Abend um 22 Uhr.

Wir wünschen Euch ein schönes Landesjugendtreffen mit viel Spaß und guter Laune!

Euer Organisationsteam



und übrigens ...

**Wir
retten
Leben!**

Wissenswertes für Teilnehmer



Liebe Teilnehmerinnen und Teilnehmer,

bitte beachtet die folgenden Punkte, damit Ihr und wir ein reibungsloses Treffen erleben können:

- Bei Fragen, Problemen oder Notfällen wendet Euch an die Streifen (das sind die Leute mit den gelben Westen und den Funkgeräten) oder direkt an die Zentrale.

Ihr könnt die Zentrale auch telefonisch erreichen: **0160-99006404**. Wenn Ihr ein Handy habt, programmiert diese Rufnummer am Besten gleich mal ein – nur so zur Sicherheit. Bitte ruft auch bei Unfällen nicht selber den Notruf, sondern informiert die Zentrale oder eine Streife – wir sind mit Sicherheit schneller bei Euch als jedes Einsatzfahrzeug und werden unverzüglich alle erforderlichen Maßnahmen einleiten.

- Die Teilnehmerkarte muss jederzeit gut sichtbar getragen werden. Sonst werdet Ihr ständig von den Streifen angesprochen, weil es ihre Aufgabe ist, Fremde des Geländes zu verweisen. Beschriftet sie deshalb gleich mit Eurem Namen und Eurer Gruppe, damit gefundene Karten sofort wieder ausgehändigt werden können. Bei Verlust wird für das Erstellen einer Ersatzkarte ein Entgelt von 0,50 € erhoben
- Wenn Ihr von den Streifen angesprochen werdet, folgt unbedingt ihren Anweisungen. Sie haben für Eure Sicherheit zu sorgen und sind daher weisungsbefugt.
- Geht pfleglich mit dem Inventar der Klassenräume um. Von Euch verursachte Schäden müssen durch Eure Gliederung beglichen werden. Verschmutzungen müssen durch Euch beseitigt werden, notfalls muss eine Reinigung bezahlt werden.
- Die Fensterbänke und Waschbecken sind keine Sitzgelegenheiten!



Wissenswertes für Teilnehmer



- Haltet die Toiletten sauber! Die Benutzer, die nach Euch „müssen“, werden es Euch danken. Die Toiletten werden regelmäßig von uns überprüft und gereinigt, sollte es trotzdem ein Problem geben, wendet Euch bitte an die nächste Streife.
- Geht rechtzeitig zum Essen, trinkt und esst ausreichend, Ihr braucht viel Power für die ganzen Angebote!
- Denkt an wettergerechte Kleidung ! Gegebenenfalls auch an Sonnenschutz usw.
- Das Rauchen ist nur gestattet in den ausgewiesenen „Raucherecken“. Und natürlich auch nur Personen über 18 Jahren gemäß §10 JuSchG.
- Während des ganzen Treffens gilt für alle (Teilnehmer, Betreuer und Mitarbeiter) ein striktes Alkoholverbot. Auch das Lagern von Alkohol in den Schulräumen ist strikt verboten. Gleiches gilt selbstverständlich auch für andere Rauschmittel. Ein Verstoß gegen diese Regel führt zum **sofortigen Ausschluss der gesamten Gruppe** von der Veranstaltung.

Wir wünschen Euch ein schönes Landesjugendtreffen mit viel Spaß und guter Laune!

Euer Organisationsteam



Wissenswertes Verpflegung



Abendessen Samstag (17:45 Uhr bis 19:45 Uhr):

Reis mit:

Normal: Putengeschnetzeltes (mit Lactose)

Vegetarier: Wok- Gemüse (mit Gluten und Soja)

Frühstück Sonntag (7.30 Uhr bis 9.00 Uhr):

Brötchen und Aufstrich / Aufschnitt zum Selberschmieren

Mittagessen Sonntag (11:45 Uhr bis 13:30 Uhr):

Normal:

Nudeln mit Sauce Bolognese (mit Gluten und Lactose)

Vegetarier:

Nudeln mit vegetarischer Sauce Bolognese (mit Gluten und Soja)



Wissenswertes Verpflegung



Abendessen Sonntag (17:45 Uhr bis 19.30 Uhr):

Chickencrossies mit Tomatensauce und Kartoffelspalten (mit Gluten und Lactose)

Vegetarier: Mozarellasticks mit Tomatensauce und Kartoffelspalten (mit Gluten und Lactose)

Frühstück Montag (7.30 Uhr bis 9.00 Uhr):

Brötchen und Aufstrich / Aufschnitt zum Selberschmieren



Wissenswertes

Essens- und Spülplan



LANDESJUGENDTREFFEN
DER DLRG IN BÜREN - 2016

| | Spülplan und WC-Reinigung | | | | | Essen-Ausgabe-Zeiten | | | | | | | | | | | | | | |
|----------------------|---------------------------|-------------------|-------------------|------------------|------------------|----------------------|------------------|------------------|------------------|-----------------|------------------|------------------|------------------|------------------|------------------|------------------|------------------|------------------|----------------|---|
| | Samstag Abend | Sonntag Morgen | Sonntag Mittag | Sonntag Abend | Montag Morgen | Samstag 17:45 | Samstag 18:10 | Samstag 18:30 | Samstag 18:50 | Sonntag 7:30 | Sonntag 11:45 | Sonntag 12:10 | Sonntag 12:30 | Sonntag 12:50 | Sonntag 17:45 | Sonntag 18:10 | Sonntag 18:30 | Sonntag 18:50 | Montag 7:30 | |
| Ahaus | x | | | | | x | | | | x | | | | x | | | | | x | x |
| Ascheberg-Herbern | x | | | | | x | | | | x | | | | x | | | | | x | x |
| Bad Driburg | x | | | | | x | | | | x | | | | x | | | | | x | x |
| Bad Lippspringe | x | | | | | x | | | | x | | | | x | | | | | x | x |
| Bad Salzuflen | x | | | | | x | | | | x | | | | x | | | | | x | x |
| Bad Wünnenberg | x | | | | | x | | | | x | | | | x | | | | | x | x |
| Bergkamen | x | | | | | x | | | | x | | | | x | | | | | x | x |
| Bocholt | x | | | | | x | | | | x | | | | x | | | | | x | x |
| Borken | | x | | | | x | | | | x | | | | x | | | | | x | x |
| Brackwede | | x | | | | x | | | | x | | | | x | | | | | x | x |
| Brakel | | x | | | | | x | | | x | | | | x | | | x | | | x |
| Büren | | x | | | | | x | | | x | | | | x | | | x | | | x |
| Coesfeld | | x | | | | | x | | | x | | | | x | | | x | | | x |
| Delbrück | | x | | | | | x | | | x | | | | x | | | x | | | x |
| Ergste-Villigst-Hen. | | x | | | | | x | | | x | | | | x | | | x | | | x |
| Hamm | | | x | | | | x | | | x | | | | x | | | x | | | x |
| Herford | | | x | | | | x | | | x | | | | x | | | x | | | x |
| Ibbenbüren | | | x | | | | x | | | x | | | | x | | | x | | | x |
| Lippstadt | | | x | | | | x | | | x | | | | x | | | x | | | x |
| Münster | | | x | | | | x | | | x | | | | x | | | x | | | x |
| Natzungen | | | x | | | | | x | | x | x | | | | | x | | | | x |
| Nordkirchen | | | x | | | | | x | | x | x | | | | | x | | | | x |
| Nottuln | | | x | | | | | x | | x | x | | | | | x | | | | x |
| Paderborn | | | | x | | | | x | | x | x | | | | | x | | | | x |
| Plettenberg | | | | x | | | | x | | x | x | | | | | x | | | | x |
| Sassenberg | | | | x | | | | x | | x | x | | | | | x | | | | x |
| Schöppingen | | | | x | | | | x | | x | x | | | | | x | | | | x |
| Schwerte | | | | x | | | | x | | x | x | | | | | x | | | | x |
| Senne | | | | x | | | | x | | x | x | | | | | x | | | | x |
| Stadtlohn | | | | x | | | | | x | x | | x | | | x | | | | | x |
| Sundern | | | | x | | | | | x | x | | x | | | x | | | | | x |
| Vreden | | | | | x | | | | x | x | | x | | | x | | | | | x |
| Waltrop | | | | | x | | | | x | x | | x | | | x | | | | | x |
| Wanne-Eickel | | | | | x | | | | x | x | | x | | | x | | | | | x |
| Warburg | | | | | x | | | | x | x | | x | | | x | | | | | x |
| Warendorf | | | | | x | | | | x | x | | x | | | x | | | | | x |
| Werne | | | | | x | | | | x | x | | x | | | x | | | | | x |
| Westhofen-Garenfeld | | | | | x | | | | x | x | | x | | | x | | | | | x |

ACHTUNG: Bei entsprechender Notwendigkeit werden einzelne Mitarbeiter bereits 15 Minuten vor der ersten Essenszeit zum Essen gehen. D.h. um 11:30 oder um 17:30. Die Notwendigkeit ist gegeben, wenn z.B. Programmmitarbeiter entsprechende Programmpunkte aufbauen müssen, oder wenn SiSa Mitarbeiter ihre entsprechenden Schichten antreten müssen.

und übrigens ...
Wir retten Leben!

Wissenswertes Geländeübersicht



LANDESJUGENDTREFFEN
DER DLRG IN BÜREN - 2016



Bemerkung:
Der Standort der
SiSa, des Info-
Punktes und der
Programmräume ist
der Beschilderung vor
Ort zu
entnehmen

und übrigens ...

**Wir
retten
Leben!**

Wissenswertes Programm



Samstag 14.05.2016

| | |
|---------------|--|
| Bis 12:00 Uhr | Anreise |
| 12:00 Uhr | Welcome – kleine Spiele, Mitmachzirkus |
| 14:00 Uhr | Betreuerbesprechung mit ersten Infos (Ort bekommt ihr bei der Anmeldung genannt) |
| 15:00 Uhr | offizielle Eröffnung Eröffnungsspiel |
| 17:30 Uhr | Ende Eröffnungsspiel |
| Ab 17:45 Uhr | Abendessen (siehe Essensplan) |
| 19:30 Uhr | gemeinsames Treffen vor der Bühne |
| 20:30 Uhr | Kinder- und Jugend-Disko in der kleinen Sporthalle |
| 22:00 Uhr | Betreuerbesprechung |
| 24:00 Uhr | Nachtruhe |



Wissenswertes Programm



Sonntag 15.05.2016

| | |
|--------------|---|
| Ab 07:30 Uhr | Frühstück |
| 09:30 Uhr | gemeinsames Treffen |
| 10:15 Uhr | Workshops, Programm |
| Ab 11:45 Uhr | Mittagessen (siehe Essensplan) |
| 13:30 Uhr | Workshops, Programm |
| Ab 17:45 Uhr | Abendessen (siehe Essensplan) |
| 19:30 Uhr | gemeinsames Treffen, Abendveranstaltung vor der großen Bühne |
| 22:00 Uhr | Künstler/Kino und im Anschluss Kinder- und Jugend-Disko, Betreuer-Sport |
| 22:00 Uhr | Betreuerbesprechung |
| 24:00 Uhr | Nachtruhe |

ACHTUNG: Programmpunkte, Bastelprogramm und Workshops werden mit Ortsangabe dann vor Ort ausgehangen.



Wissenswertes Programm



Montag 16.05.2016

| | |
|------------------|---|
| Ab 07:30 Uhr | Frühstück |
| bis 11:30 Uhr | Säubern der Klassenräume und der Schule |
| 10:00 Uhr | gemeinsames Treffen, mit Abschlusspiel |
| 12:00 Uhr | Verabschiedung und Abreise |



Was gibt es Neues? Was ist sonst zu beachten?



Aufgrund der Kritik, dass man die Mitarbeiter nicht von den Betreuern unterscheiden kann, haben wir nun Mitarbeiter- und Betreuerbändsel bestellt.

Diese werden wir allerdings am Montag wieder einsammeln und im nächsten Jahr wiederverwenden. (Wir sammeln 2 Euro Pfand ein)

- Zeltende Ortsgruppen dürfen in diesem Jahr ab 9:30 Uhr max. 4 Betreuer vorausschicken, um die Zelte aufzubauen. **WICHTIG**, ab da dürfen aber noch **KEINE** Kinder auf dem Gelände laufen. Dementsprechend müssen die restlichen Betreuer mit den Kindern wie üblich zu 12 Uhr anreisen.
- **Wir vertrauen darauf, dass ihr diese Hinweise ernst nehmt und nicht doch schon ab 9:30 Uhr auch mit Kindern anreist.**
- Für den Fall, dass Teilnehmer in irgendeiner Form krank sind, Tabletten nehmen müssen oder ähnliches, bitten wir euch, dies direkt zu Beginn unseres Wochenendes unserem Arzt Dr. Philipp Rogge mitzuteilen.
- Auf dem gesamten Gelände herrscht absolutes **Glasflaschenverbot**, bitte haltet euch auch daran.





Wir freuen uns darauf, mit euch ein spannendes und abwechslungsreiches Landesjugendtreffen 2016 zu erleben.

Euer
Orga-Team!

